

ОПИСАНИЕ МЕСТОПОЛОЖЕНИЯ ГРАНИЦ
Территориальная зона ИТИ-1 - зона инженерных сооружений
(наименование объекта, местоположение границ которого описано (далее - объект))

Раздел 1

Сведения об объекте		
№ п/п	Характеристики объекта	Описание характеристик
1	2	3
1	Местоположение объекта	Кировская область, Нолинский район, Рябиновское сельское поселение
2	Площадь объекта +/- величина погрешности определения площади (Р+/- Дельта Р)	—
3	Иные характеристики объекта	—

Раздел 2

Сведения о местоположении границ объекта					
1. Система координат <u>МСК-43, зона 2</u>					
2. Сведения о характерных точках границ объекта					
Обозначение характерных точек границ	Координаты, м		Метод определения координат характерной точки	Средняя квадратическая погрешность положения характерной точки (M_t), м	Описание обозначения точки на местности (при наличии)
	X	Y			
1	2	3	4	5	6
Зона1(1)	—	—	—	—	—
1	470052.24	2213083.94	Иное описание	7.00	—
2	470007.72	2213123.94	Иное описание	7.00	—
3	469968.34	2213078.55	Иное описание	7.00	—
4	470012.73	2213038.83	Иное описание	7.00	—
1	470052.24	2213083.94	Иное описание	7.00	—
Зона1(2)	—	—	—	—	—
5	466968.45	2211435.80	Иное описание	0.30	—
6	466938.67	2211435.60	Иное описание	0.30	—
7	466909.58	2211429.14	Иное описание	0.30	—
8	466915.42	2211373.27	Иное описание	0.30	—
9	466953.09	2211377.58	Иное описание	0.30	—
10	466963.29	2211398.58	Иное описание	0.30	—
5	466968.45	2211435.80	Иное описание	0.30	—
Зона1(3)	—	—	—	—	—
11	466227.32	2211187.13	Иное описание	0.30	—
12	466176.32	2211218.52	Иное описание	0.30	—
13	466150.41	2211174.82	Иное описание	0.30	—
14	466145.41	2211166.40	Иное описание	0.30	—
15	466197.06	2211135.73	Иное описание	0.30	—
16	466205.61	2211150.26	Иное описание	0.30	—
11	466227.32	2211187.13	Иное описание	0.30	—
3. Сведения о характерных точках части (частей) границы объекта					
Обозначение характерных точек части границы	Координаты, м		Метод определения координат характерной точки	Средняя квадратическая погрешность положения характерной точки (M_t), м	Описание обозначения точки на местности (при наличии)
	X	Y			
1	2	3	4	5	6
—	—	—	—	—	—

Текстовое описание местоположения границ объекта

Прохождение границы		Описание прохождения границы
от точки	до точки	
1	2	3
-	-	-

Раздел 4

План границ объекта



Масштаб 1:3000

Используемые условные знаки и обозначения:

● 1 Характерная точка границы объекта

— Граница объекта



А.В. Бабушкин/

Дата 25.10.2022

Раздел 4

План границ объекта



Масштаб 1:3000

Используемые условные знаки и обозначения:

- 1 Характерная точка границы объекта
- Граница объекта



А.В. Бабушкин/

Дата 25.10.2022

Раздел 4

План границ объекта



Масштаб 1:3000

Используемые условные знаки и обозначения:

● 1 Характерная точка границы объекта

— Граница объекта



Бабушкин/

Дата 25.10.2022

ОПИСАНИЕ МЕСТОПОЛОЖЕНИЯ ГРАНИЦ

Территориальная зона ОД-1 - зона размещения объектов социального и коммунально-бытового назначения
(наименование объекта, местоположение границ которого описано (далее - объект))

Раздел 1

Сведения об объекте		
№ п/п	Характеристики объекта	Описание характеристик
1	2	3
1	Местоположение объекта	Кировская область, Нолинский район, Рябиновское сельское поселение
2	Площадь объекта +/- величина погрешности определения площади (Р+/- Дельта Р)	—
3	Иные характеристики объекта	—

Раздел 2

Сведения о местоположении границ объекта					
1. Система координат <u>МСК-43, зона 2</u>					
2. Сведения о характерных точках границ объекта					
Обозначение характерных точек границ	Координаты, м		Метод определения координат характерной точки	Средняя квадратическая погрешность положения характерной точки (M_t), м	Описание обозначения точки на местности (при наличии)
	X	Y			
1	2	3	4	5	6
Зона1(1)	–	–	–	–	–
1	466374.59	2211690.31	Иное описание	0.10	–
2	466359.61	2211714.96	Иное описание	0.10	–
3	466347.79	2211707.67	Иное описание	0.10	–
4	466313.20	2211690.02	Картометрический метод	5.00	–
5	466316.56	2211683.58	Картометрический метод	5.00	–
6	466319.84	2211685.10	Картометрический метод	5.00	–
7	466331.88	2211664.37	Картометрический метод	5.00	–
8	466362.89	2211682.97	Иное описание	0.10	–
1	466374.59	2211690.31	Иное описание	0.10	–
Зона1(2)	–	–	–	–	–
9	466363.69	2211566.80	Иное описание	0.20	–
10	466338.25	2211595.14	Иное описание	0.20	–
11	466342.75	2211599.54	Иное описание	0.20	–
12	466327.23	2211614.82	Иное описание	0.20	–
13	466289.18	2211579.14	Иное описание	0.20	–
14	466245.21	2211658.76	Картометрический метод	5.00	–
15	466224.99	2211648.78	Картометрический метод	5.00	–
16	466274.06	2211558.76	Иное описание	0.20	–
17	466311.88	2211518.31	Иное описание	0.20	–
9	466363.69	2211566.80	Иное описание	0.20	–
Зона1(3)	–	–	–	–	–
18	466148.63	2211424.45	Картометрический метод	5.00	–
19	466119.01	2211465.18	Иное описание	0.20	–
20	466116.33	2211469.55	Иное описание	0.20	–
21	466096.31	2211457.61	Картометрический метод	5.00	–
22	466093.13	2211461.49	Картометрический метод	5.00	–
23	466089.49	2211459.47	Картометрический метод	5.00	–
24	466097.18	2211441.25	Картометрический метод	5.00	–
25	466091.35	2211436.33	Картометрический метод	5.00	–
26	466103.03	2211420.88	Картометрический метод	5.00	–
27	466082.79	2211405.38	Картометрический метод	5.00	–
28	466081.21	2211407.01	Картометрический метод	5.00	–
29	466072.25	2211400.72	Картометрический метод	5.00	–
30	466088.08	2211382.79	Картометрический метод	5.00	–
18	466148.63	2211424.45	Картометрический метод	5.00	–
Зона1(4)	–	–	–	–	–
31	464657.87	2209035.11	Иное описание	0.30	–
32	464643.81	2209055.87	Иное описание	0.30	–
33	464634.25	2209056.09	Иное описание	0.30	–
34	464616.88	2209067.07	Иное описание	0.30	–
35	464612.13	2209061.38	Иное описание	0.30	–
36	464606.84	2209052.56	Иное описание	0.30	–
37	464591.65	2209046.33	Иное описание	0.30	–
38	464586.91	2209033.17	Иное описание	0.30	–
39	464586.62	2209025.17	Иное описание	0.30	–
40	464607.52	2209015.71	Иное описание	0.30	–
41	464613.74	2208996.15	Иное описание	0.30	–
42	464610.75	2208996.38	Иное описание	0.30	–
43	464602.50	2208974.71	Иное описание	0.30	–

44	464602.44	2208974.38	Иное описание	0.10	—
45	464601.65	2208972.54	Иное описание	0.10	—
46	464603.49	2208971.75	Иное описание	0.10	—
47	464609.98	2208969.32	Иное описание	0.10	—
48	464602.17	2208950.89	Иное описание	0.10	—
49	464620.69	2208943.29	Иное описание	0.10	—
50	464628.48	2208961.73	Иное описание	0.10	—
51	464635.74	2208972.88	Иное описание	0.30	—
52	464637.62	2208988.78	Иное описание	0.30	—
53	464629.51	2208989.66	Иное описание	0.30	—
54	464630.60	2208994.82	Иное описание	0.30	—
55	464632.82	2209005.32	Иное описание	0.30	—
56	464641.67	2209003.67	Иное описание	0.30	—
57	464654.38	2209028.70	Иное описание	0.30	—
31	464657.87	2209035.11	Иное описание	0.30	—
Зона(5)	—	—	—	—	—
58	459747.45	2210145.28	Картометрический метод	5.00	—
59	459723.72	2210217.60	Картометрический метод	5.00	—
60	459697.44	2210220.43	Картометрический метод	5.00	—
61	459681.06	2210130.22	Картометрический метод	5.00	—
62	459671.52	2210114.18	Картометрический метод	5.00	—
63	459729.37	2210115.05	Картометрический метод	5.00	—
58	459747.45	2210145.28	Картометрический метод	5.00	—
Зона(6)	—	—	—	—	—
64	459653.39	2210178.94	Картометрический метод	5.00	—
65	459642.69	2210210.69	Картометрический метод	5.00	—
66	459647.11	2210301.15	Картометрический метод	5.00	—
67	459551.53	2210311.62	Картометрический метод	5.00	—
68	459526.18	2210191.85	Картометрический метод	5.00	—
64	459653.39	2210178.94	Картометрический метод	5.00	—
Зона(7)	—	—	—	—	—
69	459482.12	2209628.48	Картометрический метод	5.00	—
70	459390.45	2209648.39	Картометрический метод	5.00	—
71	459361.76	2209654.89	Картометрический метод	5.00	—
72	459354.16	2209635.70	Картометрический метод	5.00	—
73	459272.22	2209664.70	Картометрический метод	5.00	—
74	459230.39	2209577.87	Картометрический метод	5.00	—
75	459378.76	2209508.20	Картометрический метод	5.00	—
76	459400.80	2209514.70	Картометрический метод	5.00	—
77	459421.70	2209525.15	Картометрический метод	5.00	—
78	459444.02	2209545.50	Картометрический метод	5.00	—
69	459482.12	2209628.48	Картометрический метод	5.00	—
Зона(8)	—	—	—	—	—
79	459448.95	2203977.27	Картометрический метод	5.00	—
80	459382.36	2204046.59	Картометрический метод	5.00	—
81	459390.41	2204073.29	Картометрический метод	5.00	—
82	459388.06	2204095.22	Картометрический метод	5.00	—
83	459371.24	2204079.60	Картометрический метод	5.00	—
84	459328.00	2204063.99	Картометрический метод	5.00	—
85	459318.35	2204055.93	Картометрический метод	5.00	—
86	459368.38	2203990.08	Картометрический метод	5.00	—
87	459416.82	2203943.25	Картометрический метод	5.00	—
79	459448.95	2203977.27	Картометрический метод	5.00	—
Зона(9)	—	—	—	—	—
88	459381.92	2203941.71	Иное описание	0.20	—
89	459387.30	2203947.04	Иное описание	0.20	—
90	459387.61	2203951.10	Иное описание	0.20	—
91	459358.09	2203981.45	Иное описание	0.20	—
92	459335.40	2203957.84	Иное описание	0.20	—
93	459328.39	2203951.30	Иное описание	0.20	—
94	459345.87	2203934.42	Иное описание	0.20	—
95	459350.04	2203929.94	Иное описание	0.20	—
96	459359.02	2203920.24	Иное описание	0.20	—
97	459374.50	2203903.79	Иное описание	0.20	—
98	459397.67	2203925.88	Иное описание	0.20	—
88	459381.92	2203941.71	Иное описание	0.20	—

3. Сведения о характерных точках части (частей) границы объекта					
Обозначение характерных точек части границы	Координаты, м		Метод определения координат характерной точки	Средняя квадратическая погрешность положения характерной точки (M _t), м	Описание обозначения точки на местности (при наличии)
	X	Y			
1	2	3	4	5	6
–	–	–	–	–	–

Текстовое описание местоположения границ объекта

Прохождение границы		Описание прохождения границы
от точки	до точки	
1	2	3
-	-	-

Раздел 4

План границ объекта



Масштаб 1:3000

Используемые условные знаки и обозначения:

• 1 Характерная точка границы объекта

— Граница объекта

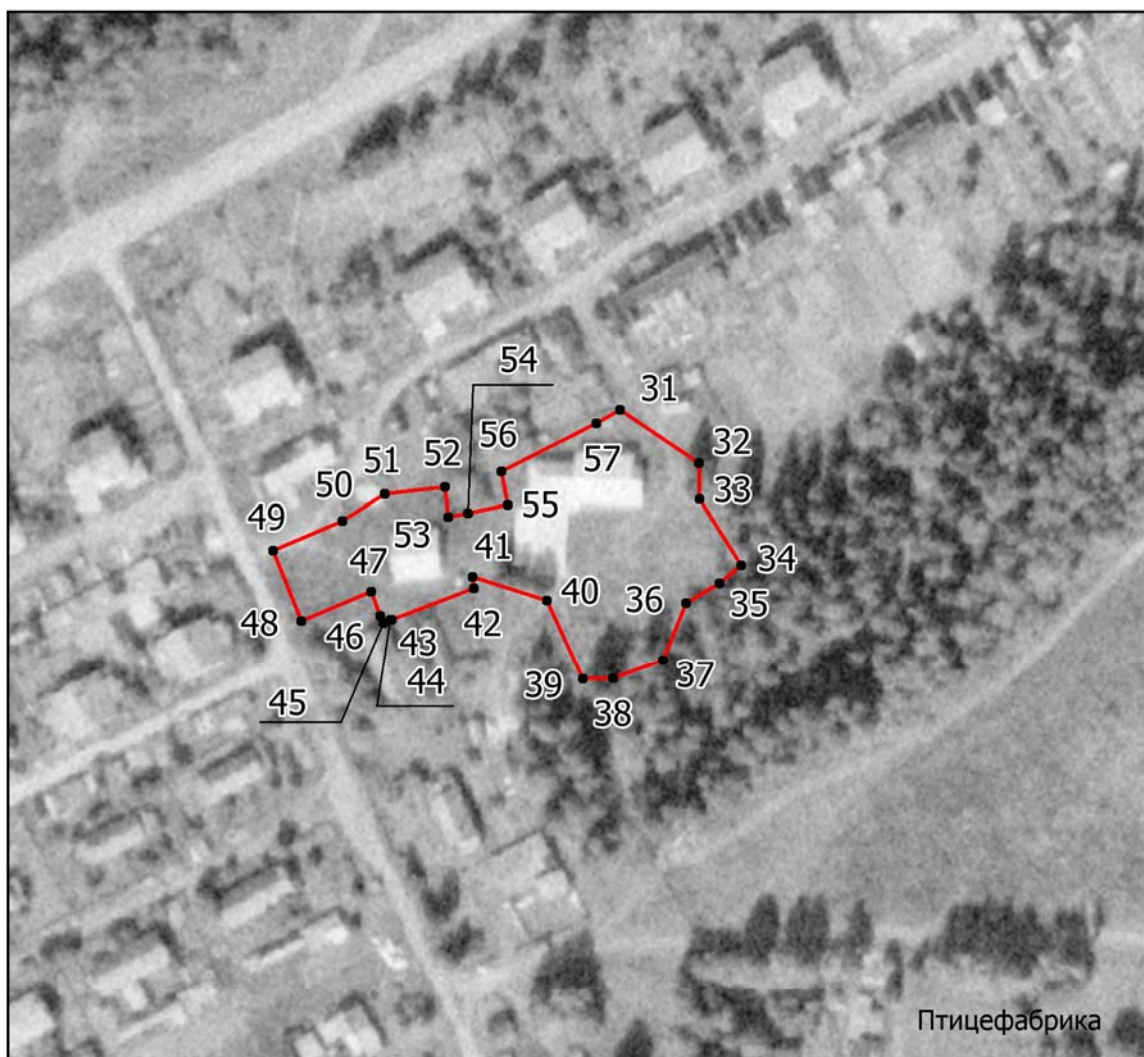


А.В. Бабушкин/

Дата 25.10.2022

Раздел 4

План границ объекта



Масштаб 1:2000

Используемые условные знаки и обозначения:

● 1 Характерная точка границы объекта

— Граница объекта



А.В. Бабушкин/

Дата 25.10.2022

Раздел 4

План границ объекта



Масштаб 1:3000

Используемые условные знаки и обозначения:

• 1 Характерная точка границы объекта

— Граница объекта

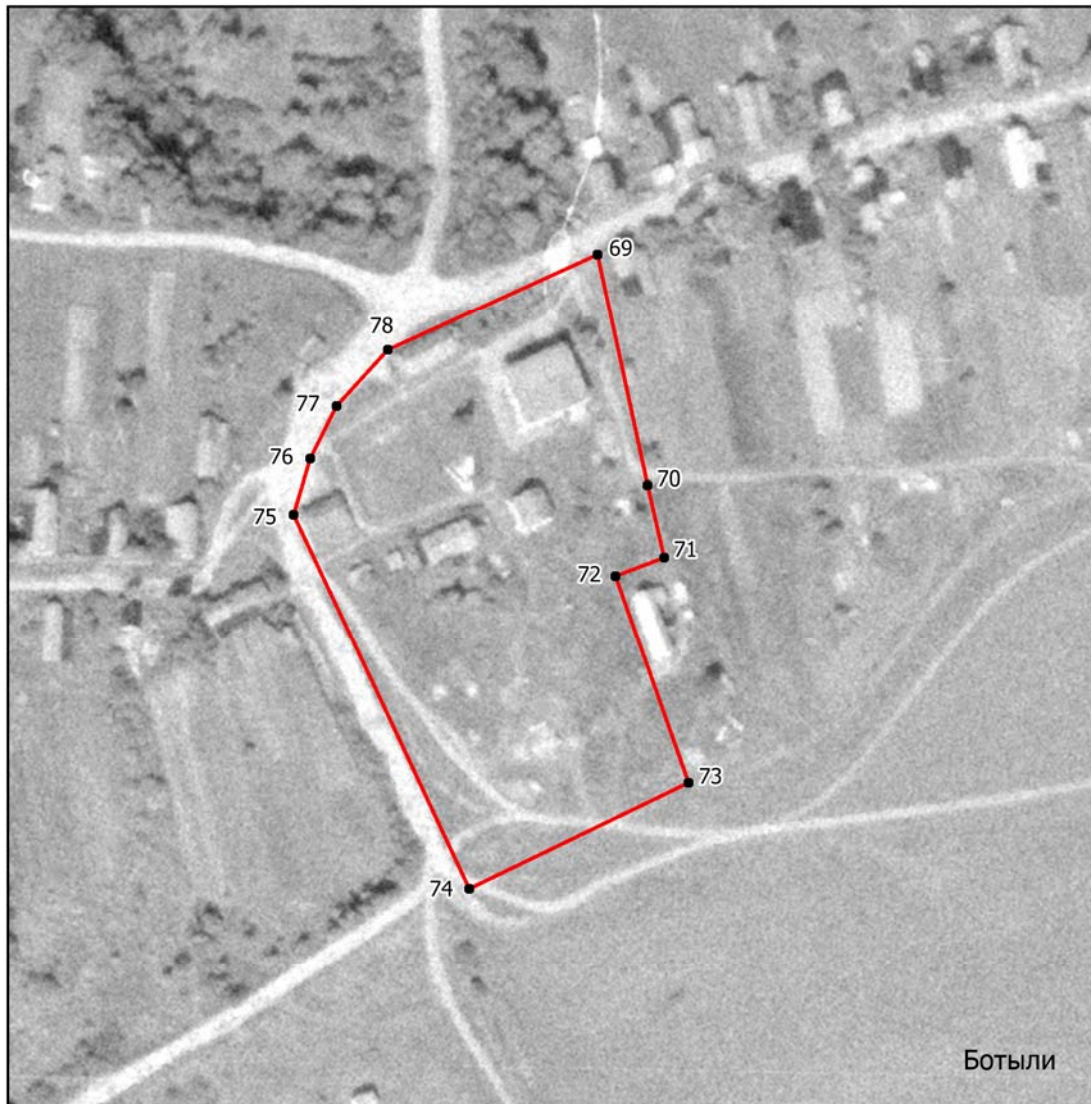


Бабушкин/

Дата 25.10.2022

Раздел 4

План границ объекта



Масштаб 1:3000

Используемые условные знаки и обозначения:

- 1 Характерная точка границы объекта
- Граница объекта



А.В. Бабушкин/

Дата 25.10.2022

Раздел 4

План границ объекта



Масштаб 1:3000

Используемые условные знаки и обозначения:

- 1 Характерная точка границы объекта
- Граница объекта



А.В. Бабушкин/

Дата 25.10.2022

ОПИСАНИЕ МЕСТОПОЛОЖЕНИЯ ГРАНИЦ

Территориальная зона ОД-2 - зона делового, общественного и коммерческого назначения
(наименование объекта, местоположение границ которого описано (далее - объект))

Раздел 1

Сведения об объекте		
№ п/п	Характеристики объекта	Описание характеристик
1	2	3
1	Местоположение объекта	Кировская область, Нолинский район, Рябиновское сельское поселение
2	Площадь объекта +/- величина погрешности определения площади (Р+/- Дельта Р)	—
3	Иные характеристики объекта	—

Раздел 2

Сведения о местоположении границ объекта					
1. Система координат <u>МСК-43, зона 2</u>					
2. Сведения о характерных точках границ объекта					
Обозначение характерных точек границ	Координаты, м		Метод определения координат характерной точки	Средняя квадратическая погрешность положения характерной точки (M_t), м	Описание обозначения точки на местности (при наличии)
	X	Y			
1	2	3	4	5	6
1	465818.20	2211467.50	Иное описание	0.10	–
2	465793.52	2211453.21	Иное описание	0.10	–
3	465783.98	2211448.46	Иное описание	0.10	–
4	465791.13	2211436.33	Иное описание	0.10	–
5	465806.04	2211410.95	Картометрический метод	5.00	–
6	465842.32	2211436.93	Картометрический метод	5.00	–
1	465818.20	2211467.50	Иное описание	0.10	–
3. Сведения о характерных точках части (частей) границы объекта					
Обозначение характерных точек части границы	Координаты, м		Метод определения координат характерной точки	Средняя квадратическая погрешность положения характерной точки (M_t), м	Описание обозначения точки на местности (при наличии)
	X	Y			
1	2	3	4	5	6
–	–	–	–	–	–

Текстовое описание местоположения границ объекта

Прохождение границы		Описание прохождения границы
от точки	до точки	
1	2	3
-	-	-

Раздел 4

План границ объекта



Масштаб 1:3000

Используемые условные знаки и обозначения:

● 1 Характерная точка границы объекта

— Граница объекта



А.В. Бабушкин/

Дата 25.10.2022

ОПИСАНИЕ МЕСТОПОЛОЖЕНИЯ ГРАНИЦ

Территориальная зона П-1 - зона размещения производственных объектов V класса опасности
(наименование объекта, местоположение границ которого описано (далее - объект))

Раздел 1

Сведения об объекте		
№ п/п	Характеристики объекта	Описание характеристик
1	2	3
1	Местоположение объекта	Кировская область, Нолинский район, Рябиновское сельское поселение
2	Площадь объекта +/- величина погрешности определения площади (Р+/- Дельта Р)	—
3	Иные характеристики объекта	—

Раздел 2

Сведения о местоположении границ объекта					
1. Система координат <u>МСК-43, зона 2</u>					
2. Сведения о характерных точках границ объекта					
Обозначение характерных точек границ	Координаты, м		Метод определения координат характерной точки	Средняя квадратическая погрешность положения характерной точки (M _t), м	Описание обозначения точки на местности (при наличии)
	X	Y			
1	2	3	4	5	6
Зона1(1)	—	—	—	—	—
1	466534.11	2211854.08	Картометрический метод	5.00	—
2	466515.26	2211888.32	Картометрический метод	5.00	—
3	466493.88	2211877.90	Картометрический метод	5.00	—
4	466427.70	2211983.88	Картометрический метод	5.00	—
5	466407.37	2211972.26	Картометрический метод	5.00	—
6	466495.51	2211831.64	Картометрический метод	5.00	—
1	466534.11	2211854.08	Картометрический метод	5.00	—
Зона1(2)	—	—	—	—	—
7	459397.66	2209809.92	Картометрический метод	5.00	—
8	459388.48	2209812.82	Картометрический метод	5.00	—
9	459379.15	2209787.96	Картометрический метод	5.00	—
10	459300.05	2209723.26	Картометрический метод	5.00	—
11	459272.22	2209664.70	Картометрический метод	5.00	—
12	459354.16	2209635.70	Картометрический метод	5.00	—
13	459361.76	2209654.89	Картометрический метод	5.00	—
14	459390.45	2209648.39	Картометрический метод	5.00	—
7	459397.66	2209809.92	Картометрический метод	5.00	—
Зона1(3)	—	—	—	—	—
15	459388.06	2204095.22	Картометрический метод	5.00	—
16	459351.57	2204172.50	Картометрический метод	5.00	—
17	459239.98	2204161.77	Картометрический метод	5.00	—
18	459318.35	2204055.93	Картометрический метод	5.00	—
19	459328.00	2204063.99	Картометрический метод	5.00	—
20	459371.24	2204079.60	Картометрический метод	5.00	—
15	459388.06	2204095.22	Картометрический метод	5.00	—
Зона1(4)	—	—	—	—	—
21	459308.71	2204049.73	Картометрический метод	5.00	—
22	459229.19	2204155.47	Картометрический метод	5.00	—
23	459008.59	2203996.64	Картометрический метод	5.00	—
24	459039.11	2203965.56	Картометрический метод	5.00	—
25	459097.59	2203937.03	Картометрический метод	5.00	—
26	459158.89	2203958.22	Картометрический метод	5.00	—
27	459178.39	2203946.07	Картометрический метод	5.00	—
28	459217.66	2203975.45	Картометрический метод	5.00	—
29	459251.84	2203976.86	Картометрический метод	5.00	—
21	459308.71	2204049.73	Картометрический метод	5.00	—
Зона1(5)	—	—	—	—	—
30	459490.00	2204719.04	Картометрический метод	5.00	—
31	459460.06	2204773.85	Картометрический метод	5.00	—
32	459451.02	2204828.09	Картометрический метод	5.00	—
33	459451.02	2204874.42	Картометрический метод	5.00	—
34	459039.99	2204728.08	Картометрический метод	5.00	—
35	459093.63	2204503.05	Картометрический метод	5.00	—
36	459191.10	2204589.50	Картометрический метод	5.00	—
37	459275.01	2204646.85	Картометрический метод	5.00	—
38	459330.95	2204640.63	Картометрический метод	5.00	—
30	459490.00	2204719.04	Картометрический метод	5.00	—
Зона1(6)	—	—	—	—	—
39	461525.42	2196318.83	Картометрический метод	5.00	—

40	461481.76	2196337.63	Картометрический метод	5.00	–
41	461432.71	2196211.86	Картометрический метод	5.00	–
42	461470.86	2196195.00	Картометрический метод	5.00	–
39	461525.42	2196318.83	Картометрический метод	5.00	–
Зона1(7)	–	–	–	–	–
43	461479.62	2196517.63	Картометрический метод	5.00	–
44	461440.98	2196506.99	Картометрический метод	5.00	–
45	461398.71	2196468.83	Картометрический метод	5.00	–
46	461369.59	2196429.72	Картометрический метод	5.00	–
47	461360.45	2196408.31	Картометрический метод	5.00	–
48	461412.08	2196386.08	Картометрический метод	5.00	–
43	461479.62	2196517.63	Картометрический метод	5.00	–

3. Сведения о характерных точках части (частей) границы объекта

Обозначение характерных точек части границы	Координаты, м		Метод определения координат характерной точки	Средняя квадратическая погрешность положения характерной точки (M _t), м	Описание обозначения точки на местности (при наличии)
	X	Y			
1	2	3	4	5	6
–	–	–	–	–	–

Текстовое описание местоположения границ объекта

Прохождение границы		Описание прохождения границы
от точки	до точки	
1	2	3
-	-	-

Раздел 4

План границ объекта



Масштаб 1:3000

Используемые условные знаки и обозначения:

● 1 Характерная точка границы объекта

— Граница объекта



А.В. Бабушкин/

Дата 25.10.2022

Раздел 4

План границ объекта



Масштаб 1:3000

Используемые условные знаки и обозначения:

● 1 Характерная точка границы объекта

— Граница объекта



А.В. Бабушкин/

Дата 25.10.2022

Раздел 4

План границ объекта



Масштаб 1:4000

Используемые условные знаки и обозначения:

• 1 Характерная точка границы объекта

— Граница объекта



Бабушкин/

Дата 25.10.2022

Раздел 4

План границ объекта



Масштаб 1:4000

Используемые условные знаки и обозначения:

● 1 Характерная точка границы объекта

— Граница объекта



Бабускин/

Дата 25.10.2022

Раздел 4

План границ объекта



Масштаб 1:3000

Используемые условные знаки и обозначения:

- 1 Характерная точка границы объекта
- Граница объекта



А.В. Бабушкин/

Дата 25.10.2022

ОПИСАНИЕ МЕСТОПОЛОЖЕНИЯ ГРАНИЦ

Территориальная зона П-2 - зона размещения производственных объектов IV класса опасности
(наименование объекта, местоположение границ которого описано (далее - объект))

Раздел 1

Сведения об объекте		
№ п/п	Характеристики объекта	Описание характеристик
1	2	3
1	Местоположение объекта	Кировская область, Нолинский район, Рябиновское сельское поселение
2	Площадь объекта +/- величина погрешности определения площади (Р+/- Дельта Р)	—
3	Иные характеристики объекта	—

Раздел 2

Сведения о местоположении границ объекта					
1. Система координат <u>МСК-43, зона 2</u>					
2. Сведения о характерных точках границ объекта					
Обозначение характерных точек границ	Координаты, м		Метод определения координат характерной точки	Средняя квадратическая погрешность положения характерной точки (M_t), м	Описание обозначения точки на местности (при наличии)
	X	Y			
1	2	3	4	5	6
Зона1(1)	–	–	–	–	–
1	473184.44	2211606.84	Картометрический метод	5.00	–
2	472996.67	2211609.09	Картометрический метод	5.00	–
3	472990.66	2211541.17	Картометрический метод	5.00	–
4	472992.07	2211476.48	Картометрический метод	5.00	–
5	473004.50	2211413.48	Картометрический метод	5.00	–
6	473044.90	2211289.59	Картометрический метод	5.00	–
7	473284.48	2211312.05	Картометрический метод	5.00	–
8	473297.16	2211427.02	Иное описание	5.00	–
9	473282.43	2211500.68	Иное описание	5.00	–
1	473184.44	2211606.84	Картометрический метод	5.00	–
Зона1(2)	–	–	–	–	–
10	472896.18	2212125.87	Иное описание	5.00	–
11	472722.63	2212177.14	Картометрический метод	5.00	–
12	472688.36	2212143.22	Картометрический метод	5.00	–
13	472671.13	2212107.06	Картометрический метод	5.00	–
14	472657.00	2212066.38	Картометрический метод	5.00	–
15	472616.07	2211809.92	Картометрический метод	5.00	–
16	472601.50	2211731.75	Картометрический метод	5.00	–
17	472595.06	2211709.09	Картометрический метод	5.00	–
18	472587.57	2211693.47	Картометрический метод	5.00	–
19	472575.88	2211678.25	Картометрический метод	5.00	–
20	472569.24	2211673.00	Картометрический метод	5.00	–
21	472579.68	2211641.43	Иное описание	5.00	–
22	472602.94	2211591.05	Иное описание	5.00	–
23	472703.70	2211690.52	Иное описание	5.00	–
24	472739.87	2211691.81	Иное описание	5.00	–
25	472742.46	2211725.40	Иное описание	5.00	–
26	472786.38	2211756.40	Иное описание	5.00	–
27	472787.67	2211766.74	Иное описание	5.00	–
28	472782.50	2211797.74	Иное описание	5.00	–
29	472730.83	2211828.75	Иное описание	5.00	–
30	472772.17	2211884.30	Иное описание	5.00	–
31	472776.04	2211933.39	Иное описание	5.00	–
32	472841.78	2211976.54	Иное описание	5.00	–
33	472861.63	2212028.68	Иное описание	5.00	–
34	472838.05	2212105.20	Иное описание	5.00	–
35	472871.64	2212097.45	Иное описание	5.00	–
10	472896.18	2212125.87	Иное описание	5.00	–
Зона1(3)	–	–	–	–	–
36	471551.14	2209501.75	Картометрический метод	5.00	–
37	471477.72	2209526.89	Картометрический метод	5.00	–
38	471410.19	2209452.72	Картометрический метод	5.00	–
39	471566.17	2209407.43	Картометрический метод	5.00	–
36	471551.14	2209501.75	Картометрический метод	5.00	–
Зона1(4)	–	–	–	–	–
40	470705.39	2209334.90	Иное описание	7.00	–
41	470684.13	2209392.17	Иное описание	7.00	–
42	470649.60	2209462.89	Иное описание	7.00	–
43	470623.58	2209526.04	Иное описание	7.00	–

44	470610.36	2209558.12	Иное описание	7.00	—
45	470525.06	2209576.78	Иное описание	7.00	—
46	470431.80	2209604.25	Иное описание	7.00	—
47	470226.01	2209688.98	Иное описание	7.00	—
48	470166.85	2209727.15	Иное описание	7.00	—
49	470113.18	2209736.75	Иное описание	7.00	—
50	470008.33	2209781.04	Иное описание	7.00	—
51	470050.51	2209623.27	Иное описание	7.00	—
52	470072.52	2209548.95	Иное описание	7.00	—
53	470043.75	2209544.53	Иное описание	7.00	—
54	470079.66	2209447.47	Иное описание	7.00	—
55	470108.59	2209371.17	Иное описание	7.00	—
56	470153.91	2209258.75	Иное описание	7.00	—
57	470186.89	2209178.03	Иное описание	7.00	—
58	470237.87	2209196.49	Иное описание	7.00	—
59	470361.85	2209247.23	Иное описание	7.00	—
60	470507.95	2209302.03	Иное описание	7.00	—
61	470545.66	2209280.96	Иное описание	7.00	—
62	470618.86	2209315.11	Иное описание	7.00	—
40	470705.39	2209334.90	Иное описание	7.00	—
Зона1(5)	—	—	—	—	—
63	469884.69	2213192.62	Картометрический метод	5.00	—
64	469850.55	2213223.66	Картометрический метод	5.00	—
65	469828.33	2213237.50	Иное описание	0.30	—
66	469781.95	2213276.17	Иное описание	0.30	—
67	469769.77	2213286.80	Картометрический метод	5.00	—
68	469710.79	2213221.78	Картометрический метод	5.00	—
69	469817.09	2213131.66	Картометрический метод	5.00	—
70	469837.72	2213133.07	Картометрический метод	5.00	—
63	469884.69	2213192.62	Картометрический метод	5.00	—
Зона1(6)	—	—	—	—	—
71	469807.11	2212735.78	Картометрический метод	5.00	—
72	469790.19	2212755.79	Картометрический метод	5.00	—
73	469726.40	2212987.72	Картометрический метод	5.00	—
74	469597.86	2213098.46	Картометрический метод	5.00	—
75	469488.49	2212977.03	Картометрический метод	5.00	—
76	469571.51	2212906.30	Картометрический метод	5.00	—
77	469641.60	2212834.55	Картометрический метод	5.00	—
78	469691.74	2212789.15	Картометрический метод	5.00	—
79	469740.16	2212751.54	Картометрический метод	5.00	—
80	469799.82	2212717.39	Картометрический метод	5.00	—
71	469807.11	2212735.78	Картометрический метод	5.00	—
Зона1(7)	—	—	—	—	—
81	462218.78	2196336.97	Картометрический метод	5.00	—
82	462089.73	2196363.55	Картометрический метод	5.00	—
83	462063.51	2196405.87	Картометрический метод	5.00	—
84	462128.47	2196544.73	Картометрический метод	5.00	—
85	461834.44	2196708.78	Картометрический метод	5.00	—
86	461821.54	2196655.28	Картометрический метод	5.00	—
87	461728.57	2196534.30	Картометрический метод	5.00	—
88	461702.35	2196430.60	Картометрический метод	5.00	—
89	462026.20	2196304.50	Картометрический метод	5.00	—
90	462030.83	2196270.10	Картометрический метод	5.00	—
91	462205.53	2196269.23	Картометрический метод	5.00	—
81	462218.78	2196336.97	Картометрический метод	5.00	—
Зона1(8)	—	—	—	—	—
92	460392.28	2204129.86	Картометрический метод	5.00	—
93	460265.00	2204267.82	Картометрический метод	5.00	—
94	460249.04	2204251.87	Картометрический метод	5.00	—
95	460142.67	2204222.66	Картометрический метод	5.00	—
96	460028.34	2204177.47	Картометрический метод	5.00	—
97	459957.20	2204136.64	Картометрический метод	5.00	—
98	459937.14	2204158.81	Картометрический метод	5.00	—
99	459894.52	2204148.58	Картометрический метод	5.00	—
100	459715.36	2204004.28	Картометрический метод	5.00	—
101	459731.75	2203981.11	Картометрический метод	5.00	—
102	459691.63	2203935.34	Картометрический метод	5.00	—

103	459669.03	2203961.90	Картометрический метод	5.00	—
104	459477.20	2203767.40	Иное описание	0.10	—
105	459451.25	2203750.35	Иное описание	0.10	—
106	459328.03	2203626.83	Картометрический метод	5.00	—
107	459392.73	2203560.01	Картометрический метод	5.00	—
108	459425.06	2203591.62	Иное описание	0.10	—
109	459580.76	2203745.61	Иное описание	0.10	—
110	459639.65	2203820.78	Картометрический метод	5.00	—
111	459735.85	2203785.26	Картометрический метод	5.00	—
112	459771.72	2203745.35	Картометрический метод	5.00	—
113	459806.29	2203722.71	Картометрический метод	5.00	—
114	459863.53	2203693.25	Картометрический метод	5.00	—
115	459895.34	2203717.43	Картометрический метод	5.00	—
116	459935.29	2203729.40	Картометрический метод	5.00	—
117	459967.21	2203724.06	Картометрический метод	5.00	—
118	459996.43	2203710.78	Картометрический метод	5.00	—
119	460045.56	2203886.24	Картометрический метод	5.00	—
120	460069.51	2203904.86	Картометрический метод	5.00	—
121	460111.45	2204001.87	Картометрический метод	5.00	—
122	460089.42	2204051.60	Картометрический метод	5.00	—
123	460092.24	2204100.76	Картометрический метод	5.00	—
124	460142.45	2204093.75	Картометрический метод	5.00	—
125	460244.24	2203983.51	Картометрический метод	5.00	—
126	460316.57	2204028.15	Картометрический метод	5.00	—
92	460392.28	2204129.86	Картометрический метод	5.00	—
Зона1(9)	—	—	—	—	—
127	460180.36	2205211.94	Иное описание	2.50	—
128	460150.52	2205271.64	Иное описание	2.50	—
129	460126.68	2205282.81	Иное описание	2.50	—
130	460091.37	2205326.70	Иное описание	2.50	—
131	459996.91	2205442.69	Иное описание	2.50	—
132	459880.93	2205336.98	Иное описание	2.50	—
133	459847.66	2205343.83	Иное описание	2.50	—
134	459796.27	2205385.42	Иное описание	2.50	—
135	459739.99	2205344.81	Иное описание	2.50	—
136	459794.31	2205259.65	Иное описание	2.50	—
137	459708.18	2205204.84	Иное описание	2.50	—
138	459666.33	2205252.10	Иное описание	2.50	—
139	459633.30	2205210.71	Иное описание	2.50	—
140	459569.19	2205171.08	Иное описание	2.50	—
141	459620.16	2205044.09	Картометрический метод	5.00	—
142	459700.67	2204907.91	Картометрический метод	5.00	—
143	459701.24	2204865.40	Картометрический метод	5.00	—
144	459709.65	2204846.61	Иное описание	2.50	—
145	459755.16	2204863.73	Иное описание	2.50	—
146	459944.55	2205014.96	Иное описание	2.50	—
147	460011.60	2205081.52	Иное описание	2.50	—
148	460056.14	2205031.11	Иное описание	2.50	—
149	460109.48	2205082.00	Иное описание	2.50	—
150	460072.46	2205131.19	Иное описание	2.50	—
127	460180.36	2205211.94	Иное описание	2.50	—
Зона1(10)	—	—	—	—	—
151	459727.03	2209212.95	Иное описание	5.00	—
152	459707.38	2209292.75	Иное описание	5.00	—
153	459647.22	2209314.85	Иное описание	5.00	—
154	459585.77	2209296.43	Картометрический метод	5.00	—
155	459590.29	2209265.91	Картометрический метод	5.00	—
156	459513.42	2209254.51	Картометрический метод	5.00	—
157	459549.78	2208807.17	Картометрический метод	5.00	—
158	459455.05	2208802.77	Картометрический метод	5.00	—
159	459455.05	2208788.22	Картометрический метод	5.00	—
160	459421.41	2208786.10	Картометрический метод	5.00	—
161	459415.69	2208762.47	Картометрический метод	5.00	—
162	459473.32	2208629.97	Картометрический метод	5.00	—
163	459542.26	2208646.92	Картометрический метод	5.00	—
164	459652.45	2208527.49	Картометрический метод	5.00	—
165	459679.52	2208555.08	Картометрический метод	5.00	—

166	459686.91	2208697.91	Картометрический метод	5.00	—
167	459649.61	2208812.05	Картометрический метод	5.00	—
168	459736.61	2208881.03	Иное описание	5.00	—
169	459779.82	2208903.56	Иное описание	5.00	—
170	459688.97	2209130.69	Иное описание	5.00	—
151	459727.03	2209212.95	Иное описание	5.00	—
Зона1(11)	—	—	—	—	—
171	459129.29	2209415.76	Картометрический метод	5.00	—
172	459054.76	2209579.69	Картометрический метод	5.00	—
173	458953.30	2209590.08	Картометрический метод	5.00	—
174	458860.93	2209582.69	Картометрический метод	5.00	—
175	458780.35	2209622.92	Картометрический метод	5.00	—
176	458798.17	2209643.33	Картометрический метод	5.00	—
177	458761.73	2209735.99	Картометрический метод	5.00	—
178	458700.83	2209854.45	Картометрический метод	5.00	—
179	458628.38	2209821.52	Картометрический метод	5.00	—
180	458582.28	2209791.88	Картометрический метод	5.00	—
181	458576.79	2209687.60	Картометрический метод	5.00	—
182	458638.71	2209664.65	Картометрический метод	5.00	—
183	458659.58	2209625.92	Картометрический метод	5.00	—
184	458655.17	2209576.68	Картометрический метод	5.00	—
185	458616.37	2209469.32	Картометрический метод	5.00	—
186	458730.47	2209367.07	Картометрический метод	5.00	—
187	458802.41	2209376.35	Картометрический метод	5.00	—
188	458838.29	2209336.23	Картометрический метод	5.00	—
189	458859.20	2209233.39	Картометрический метод	5.00	—
190	458956.38	2209177.60	Картометрический метод	5.00	—
191	458986.90	2209231.28	Картометрический метод	5.00	—
192	459047.91	2209310.32	Картометрический метод	5.00	—
193	459084.36	2209349.65	Картометрический метод	5.00	—
171	459129.29	2209415.76	Картометрический метод	5.00	—
Зона1(12)	—	—	—	—	—
194	465390.39	2209416.57	Иное описание	2.50	—
195	465297.52	2209519.49	Иное описание	2.50	—
196	465173.28	2209491.08	Иное описание	2.50	—
197	465111.71	2209477.00	Иное описание	2.50	—
198	465053.30	2209506.75	Иное описание	2.50	—
199	465010.75	2209422.42	Иное описание	2.50	—
200	464924.90	2209269.94	Иное описание	2.50	—
201	464794.09	2209037.62	Иное описание	2.50	—
202	464776.06	2209005.13	Иное описание	2.50	—
203	464743.15	2208945.85	Иное описание	2.50	—
204	464699.84	2208867.83	Иное описание	2.50	—
205	464684.20	2208839.66	Иное описание	2.50	—
206	464648.44	2208776.36	Иное описание	2.50	—
207	464629.51	2208738.61	Иное описание	2.50	—
208	464626.47	2208733.50	Иное описание	2.50	—
209	464572.43	2208642.78	Иное описание	2.50	—
210	464547.66	2208598.74	Иное описание	2.50	—
211	464524.08	2208556.81	Иное описание	2.50	—
212	464486.08	2208489.25	Иное описание	2.50	—
213	464442.66	2208412.04	Иное описание	2.50	—
214	464410.05	2208353.09	Иное описание	2.50	—
215	464348.71	2208242.21	Иное описание	2.50	—
216	464357.58	2208235.29	Иное описание	2.50	—
217	464403.43	2208221.83	Иное описание	2.50	—
218	464424.65	2208215.60	Иное описание	2.50	—
219	464446.22	2208228.69	Иное описание	2.50	—
220	464484.97	2208217.99	Иное описание	2.50	—
221	464548.99	2208176.78	Иное описание	2.50	—
222	464564.75	2208177.13	Иное описание	2.50	—
223	464575.73	2208170.88	Иное описание	2.50	—
224	464579.15	2208124.69	Иное описание	2.50	—
225	464640.02	2208084.33	Иное описание	2.50	—
226	464688.07	2208052.47	Иное описание	2.50	—
227	464680.25	2208033.83	Иное описание	2.50	—
228	464814.93	2207979.86	Иное описание	2.50	—

229	464833.18	2208017.96	Иное описание	2.50	—
230	464851.17	2208041.77	Иное описание	2.50	—
231	464895.36	2208049.71	Иное описание	2.50	—
232	464924.36	2208045.78	Иное описание	2.50	—
233	464924.36	2208087.59	Иное описание	2.50	—
234	464906.27	2208105.73	Иное описание	2.50	—
235	464829.64	2208182.57	Иное описание	2.50	—
236	464778.95	2208216.92	Иное описание	2.50	—
237	464771.55	2208230.95	Иное описание	2.50	—
238	464771.02	2208249.73	Иное описание	2.50	—
239	464782.12	2208287.58	Иное описание	2.50	—
240	464783.42	2208290.25	Иное описание	2.50	—
241	464812.39	2208349.48	Иное описание	2.50	—
242	464819.46	2208363.93	Иное описание	2.50	—
243	464837.43	2208410.96	Иное описание	2.50	—
244	464894.38	2208464.81	Иное описание	2.50	—
245	464928.71	2208497.28	Иное описание	2.50	—
246	464972.61	2208524.31	Иное описание	2.50	—
247	465030.42	2208559.90	Иное описание	2.50	—
248	465006.43	2208598.21	Иное описание	2.50	—
249	464909.82	2208752.49	Иное описание	2.50	—
250	464830.00	2208879.96	Иное описание	2.50	—
251	464798.50	2208930.26	Иное описание	2.50	—
252	464792.58	2208929.77	Иное описание	2.50	—
253	464780.21	2208923.24	Иное описание	2.50	—
254	464756.07	2208884.53	Иное описание	2.50	—
255	464747.70	2208882.36	Иное описание	2.50	—
256	464742.05	2208886.11	Иное описание	2.50	—
257	464758.35	2208934.17	Иное описание	2.50	—
258	464760.14	2208939.45	Иное описание	2.50	—
259	464774.99	2208962.53	Иное описание	2.50	—
260	464805.56	2208981.97	Иное описание	2.50	—
261	464851.97	2209011.48	Иное описание	2.50	—
262	464887.41	2209050.11	Иное описание	2.50	—
263	464907.26	2209087.16	Иное описание	2.50	—
264	464937.33	2209111.01	Иное описание	2.50	—
265	465017.11	2209156.82	Иное описание	2.50	—
266	465031.79	2209165.25	Иное описание	2.50	—
267	465061.25	2209168.38	Иное описание	2.50	—
268	465088.97	2209171.32	Иное описание	2.50	—
269	465099.27	2209175.54	Иное описание	2.50	—
270	465107.21	2209178.79	Иное описание	2.50	—
271	465133.47	2209196.70	Иное описание	2.50	—
272	465135.16	2209198.36	Иное описание	2.50	—
273	465170.11	2209232.75	Иное описание	2.50	—
274	465216.29	2209278.19	Иное описание	2.50	—
275	465261.28	2209305.97	Иное описание	2.50	—
276	465264.72	2209318.67	Иное описание	2.50	—
277	465247.36	2209361.42	Иное описание	2.50	—
278	465257.28	2209369.27	Иное описание	2.50	—
279	465267.09	2209371.85	Иное описание	2.50	—
280	465281.12	2209371.85	Иное описание	2.50	—
281	465317.28	2209353.38	Иное описание	2.50	—
282	465326.40	2209354.53	Иное описание	2.50	—
194	465390.39	2209416.57	Иное описание	2.50	—
Зона1(13)	—	—	—	—	—
283	464478.09	2208549.44	Иное описание	2.50	—
284	464423.79	2208626.81	Иное описание	2.50	—
285	464423.67	2208631.30	Иное описание	2.50	—
286	464396.55	2208667.95	Иное описание	2.50	—
287	464388.23	2208662.42	Иное описание	2.50	—
288	464360.85	2208699.76	Иное описание	2.50	—
289	464337.33	2208686.19	Иное описание	2.50	—
290	464332.93	2208682.93	Иное описание	2.50	—
291	464331.44	2208685.29	Иное описание	2.50	—
292	464176.55	2208592.83	Иное описание	2.50	—
293	464177.08	2208555.00	Иное описание	2.50	—

294	464184.76	2208498.64	Иное описание	2.50	—
295	464183.43	2208442.01	Иное описание	2.50	—
296	464195.07	2208301.26	Иное описание	2.50	—
297	464199.57	2208270.57	Иное описание	2.50	—
298	464319.67	2208260.56	Иное описание	2.50	—
283	464478.09	2208549.44	Иное описание	2.50	—
Зона1(14)	—	—	—	—	—
299	465248.79	2210580.66	Иное описание	0.10	—
300	465192.52	2210584.07	Иное описание	0.10	—
301	465152.89	2210588.58	Иное описание	0.10	—
302	465151.28	2210561.45	Иное описание	0.10	—
303	465149.09	2210491.57	Иное описание	0.10	—
304	465141.97	2210305.62	Иное описание	0.10	—
305	465153.71	2210307.50	Иное описание	0.10	—
306	465177.95	2210322.64	Иное описание	0.10	—
307	465218.00	2210343.76	Иное описание	0.10	—
308	465231.14	2210349.56	Иное описание	0.10	—
309	465257.98	2210400.22	Иное описание	0.10	—
310	465243.16	2210408.77	Иное описание	0.10	—
311	465228.78	2210421.35	Иное описание	0.10	—
312	465225.09	2210437.80	Иное описание	0.10	—
313	465234.43	2210463.10	Иное описание	0.10	—
314	465250.43	2210482.61	Иное описание	0.10	—
315	465267.04	2210488.23	Иное описание	0.10	—
316	465286.68	2210491.94	Иное описание	0.10	—
317	465291.22	2210510.92	Иное описание	0.10	—
318	465269.22	2210515.06	Иное описание	0.10	—
319	465254.98	2210532.41	Иное описание	0.10	—
320	465242.66	2210562.86	Иное описание	0.10	—
321	465242.14	2210575.22	Иное описание	0.10	—
299	465248.79	2210580.66	Иное описание	0.10	—
Зона1(15)	—	—	—	—	—
322	466598.01	2211617.07	Иное описание	0.10	—
323	466566.63	2211725.11	Иное описание	0.10	—
324	466520.21	2211712.94	Иное описание	0.10	—
325	466519.48	2211715.77	Иное описание	0.10	—
326	466506.24	2211712.44	Иное описание	0.10	—
327	466497.54	2211745.00	Иное описание	0.10	—
328	466454.77	2211732.57	Иное описание	0.10	—
329	466457.72	2211723.84	Иное описание	0.10	—
330	466456.90	2211720.00	Иное описание	0.10	—
331	466447.29	2211714.25	Иное описание	0.10	—
332	466455.16	2211693.59	Иное описание	0.10	—
333	466462.26	2211674.95	Иное описание	0.10	—
334	466455.85	2211676.59	Иное описание	0.10	—
335	466447.32	2211698.91	Иное описание	0.10	—
336	466434.62	2211695.16	Иное описание	0.10	—
337	466436.94	2211687.66	Иное описание	0.10	—
338	466422.34	2211682.96	Иное описание	0.10	—
339	466419.62	2211682.02	Иное описание	0.10	—
340	466425.62	2211657.85	Иное описание	0.10	—
341	466409.50	2211651.16	Иное описание	0.10	—
342	466411.17	2211647.17	Иное описание	0.10	—
343	466427.07	2211652.44	Иное описание	0.10	—
344	466435.65	2211617.59	Иное описание	0.10	—
345	466445.03	2211619.72	Иное описание	0.10	—
346	466455.16	2211576.92	Иное описание	0.10	—
347	466480.78	2211583.75	Иное описание	0.10	—
348	466487.78	2211580.10	Иное описание	0.10	—
349	466489.98	2211576.03	Иное описание	0.10	—
350	466512.21	2211582.00	Иное описание	0.10	—
351	466518.81	2211583.77	Иное описание	0.10	—
352	466549.79	2211591.00	Иное описание	0.10	—
353	466576.30	2211611.35	Иное описание	0.10	—
322	466598.01	2211617.07	Иное описание	0.10	—
Зона1(16)	—	—	—	—	—
354	467118.40	2211279.30	Картометрический метод	5.00	—

355	467049.60	2211328.40	Картометрический метод	5.00	—
356	467021.90	2211329.00	Картометрический метод	5.00	—
357	466997.00	2211324.60	Картометрический метод	5.00	—
358	466950.10	2211329.40	Картометрический метод	5.00	—
359	466838.50	2211338.40	Картометрический метод	5.00	—
360	466747.30	2211340.60	Картометрический метод	5.00	—
361	466709.30	2211339.80	Картометрический метод	5.00	—
362	466658.70	2211331.80	Картометрический метод	5.00	—
363	466602.10	2211331.60	Картометрический метод	5.00	—
364	466580.40	2211334.60	Картометрический метод	5.00	—
365	466549.00	2211352.50	Картометрический метод	5.00	—
366	466472.37	2211425.96	Картометрический метод	5.00	—
367	466449.59	2211399.72	Иное описание	0.10	—
368	466431.50	2211377.60	Иное описание	0.10	—
369	466420.81	2211364.16	Картометрический метод	5.00	—
370	466395.22	2211383.01	Картометрический метод	5.00	—
371	466366.14	2211339.79	Картометрический метод	5.00	—
372	466337.11	2211360.76	Иное описание	0.10	—
373	466312.14	2211382.72	Иное описание	0.10	—
374	466280.85	2211340.52	Иное описание	0.10	—
375	466257.94	2211342.18	Иное описание	0.10	—
376	466213.09	2211342.18	Иное описание	0.10	—
377	466184.15	2211304.98	Иное описание	0.10	—
378	466150.00	2211297.87	Иное описание	0.01	—
379	466103.81	2211321.70	Иное описание	0.01	—
380	466079.67	2211348.83	Картометрический метод	5.00	—
381	466006.78	2211284.70	Картометрический метод	5.00	—
382	466067.85	2211229.77	Иное описание	0.01	—
383	466078.50	2211220.36	Иное описание	0.01	—
384	466150.41	2211174.82	Иное описание	0.30	—
385	466176.32	2211218.52	Иное описание	0.30	—
386	466227.32	2211187.13	Иное описание	0.30	—
387	466205.61	2211150.26	Иное описание	0.30	—
388	466337.30	2211098.53	Картометрический метод	5.00	—
389	466539.89	2211060.45	Картометрический метод	5.00	—
390	466684.10	2211054.70	Картометрический метод	5.00	—
391	466911.68	2210975.69	Картометрический метод	5.00	—
392	466989.09	2210937.84	Картометрический метод	5.00	—
393	466954.80	2211073.40	Картометрический метод	5.00	—
394	466932.30	2211112.70	Картометрический метод	5.00	—
395	466978.20	2211142.40	Картометрический метод	5.00	—
396	466994.10	2211161.20	Картометрический метод	5.00	—
397	467039.40	2211250.90	Картометрический метод	5.00	—
398	467051.90	2211262.40	Картометрический метод	5.00	—
354	467118.40	2211279.30	Картометрический метод	5.00	—

3. Сведения о характерных точках части (частей) границы объекта

Обозначение характерных точек части границы	Координаты, м		Метод определения координат характерной точки	Средняя квадратическая погрешность положения характерной точки (M_t), м	Описание обозначения точки на местности (при наличии)
	X	Y			
1	2	3	4	5	6
—	—	—	—	—	—

Текстовое описание местоположения границ объекта

Прохождение границы		Описание прохождения границы
от точки	до точки	
1	2	3
-	-	-

Раздел 4

План границ объекта



Масштаб 1:4000

Используемые условные знаки и обозначения:

● 1 Характерная точка границы объекта

— Граница объекта

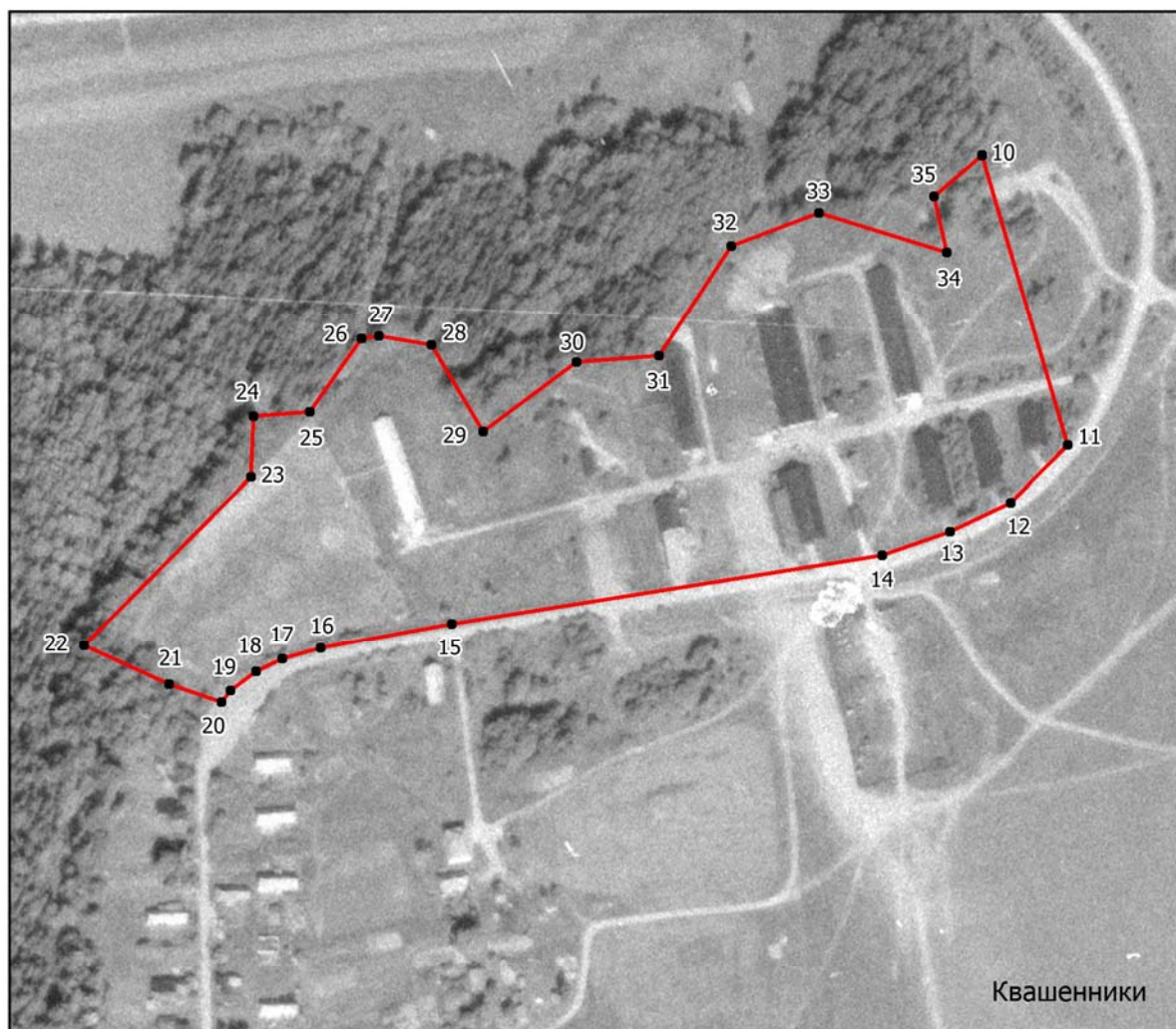


А.В. Бабушкин/

Дата 25.10.2022

Раздел 4

План границ объекта



Масштаб 1:4500

Используемые условные знаки и обозначения:

• 1 Характерная точка границы объекта

— Граница объекта



Бабушкин/

Дата 25.10.2022

Раздел 4

План границ объекта



Масштаб 1:4000

Используемые условные знаки и обозначения:

● 1 Характерная точка границы объекта

— Граница объекта

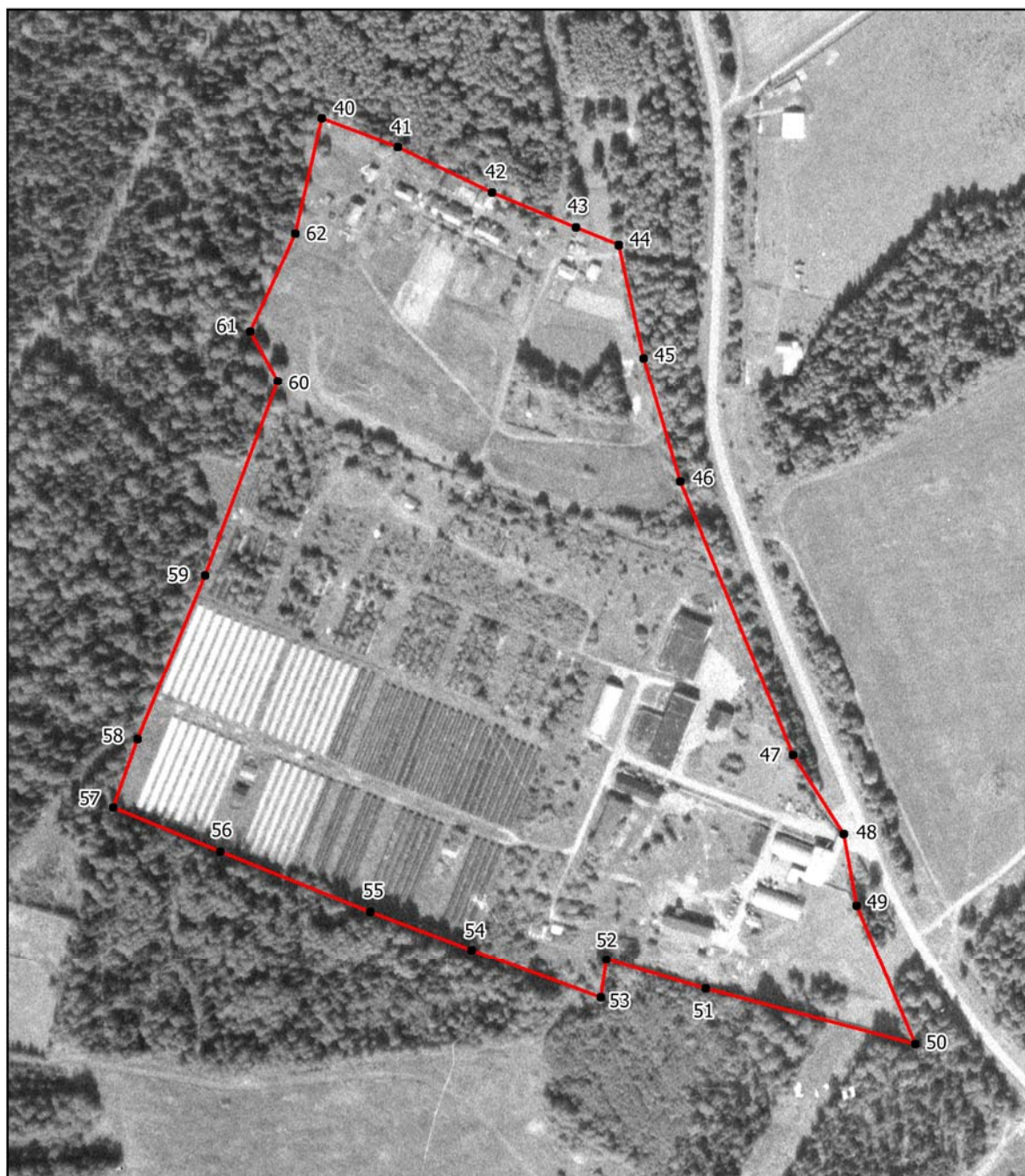


А.В. Бабушкин/

Дата 25.10.2022

Раздел 4

План границ объекта



Масштаб 1:5000

Используемые условные знаки и обозначения:

- 1 Характерная точка границы объекта
- Граница объекта

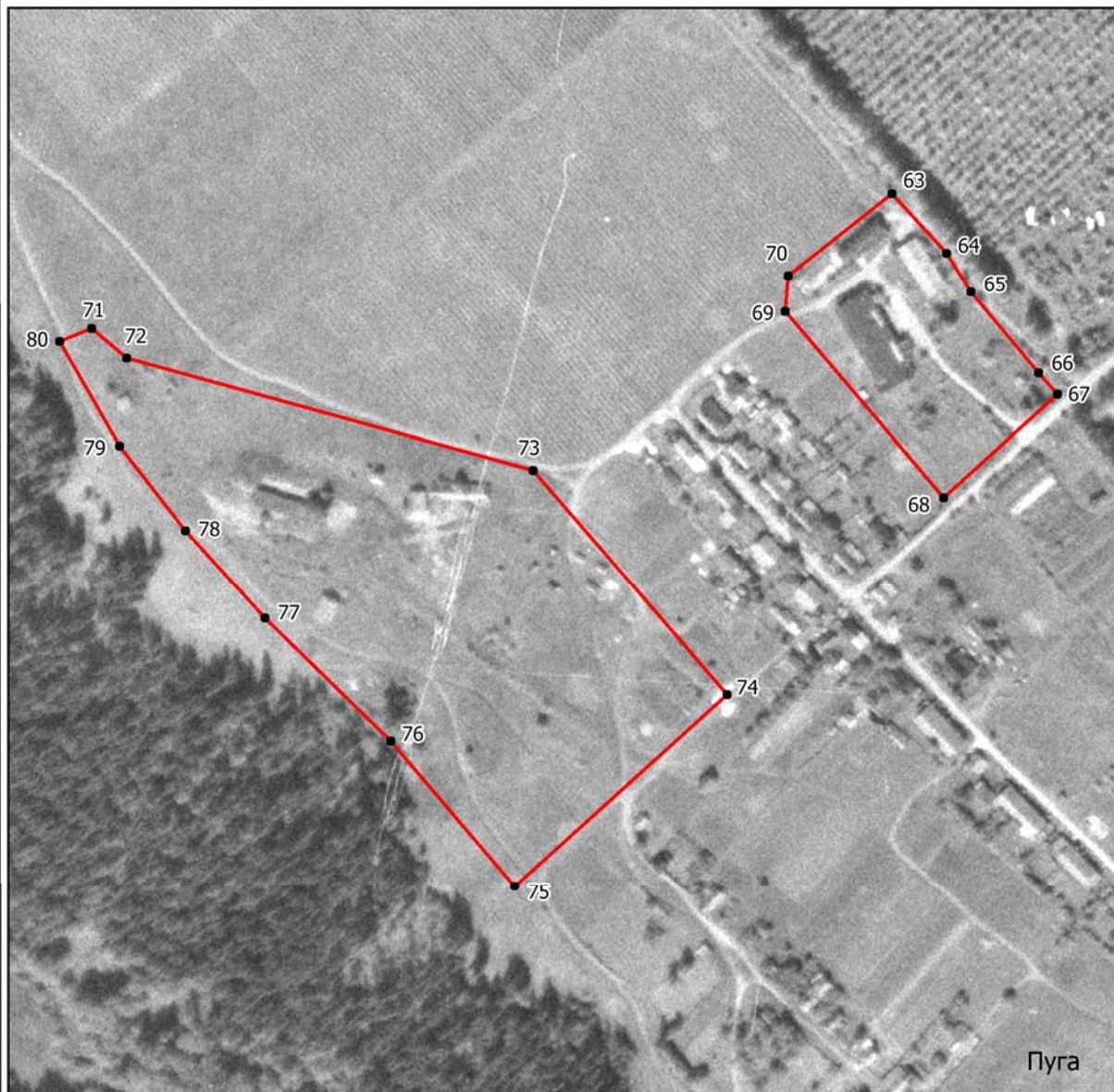


Бабушкин/

Дата 25.10.2022

Раздел 4

План границ объекта



Масштаб 1:4000

Используемые условные знаки и обозначения:

- 1 Характерная точка границы объекта
- Граница объекта



А.В. Бабушкин/

Дата 25.10.2022

Раздел 4

План границ объекта



Масштаб 1:4000

Используемые условные знаки и обозначения:

● 1 Характерная точка границы объекта

— Граница объекта

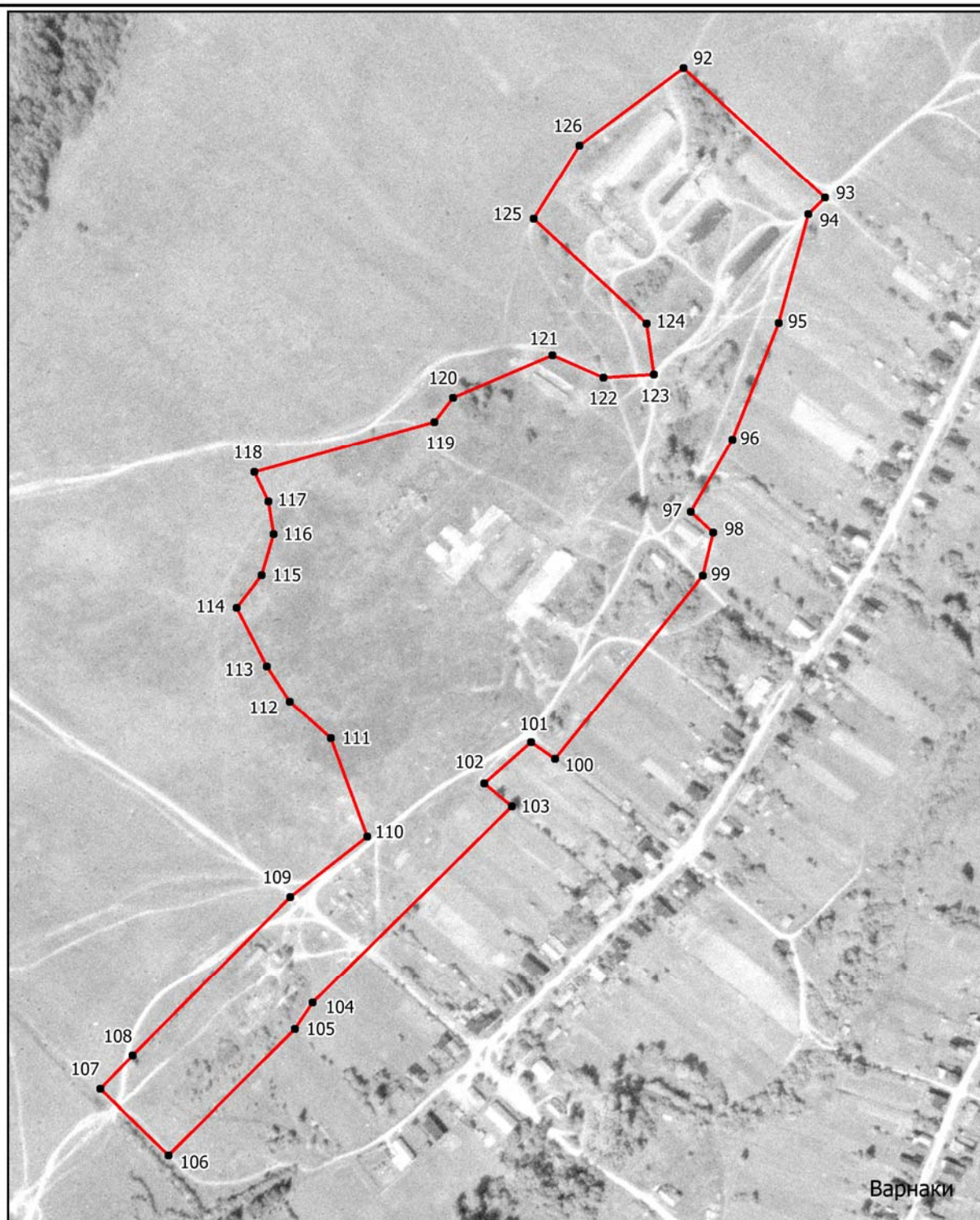


А. В. Бабушкин/

Дата 25.10.2022

Раздел 4

План границ объекта



Масштаб 1:6000

Используемые условные знаки и обозначения:

- 1 Характерная точка границы объекта
- Граница объекта



А.В. Бабушкин/

Дата 25.10.2022

Раздел 4

План границ объекта



Масштаб 1:4500

Используемые условные знаки и обозначения:

- 1 Характерная точка границы объекта
- Граница объекта



А.В. Бабушкин/

Дата 25.10.2022

Раздел 4

План границ объекта



Масштаб 1:5500

Используемые условные знаки и обозначения:

- 1 Характерная точка границы объекта
- Граница объекта

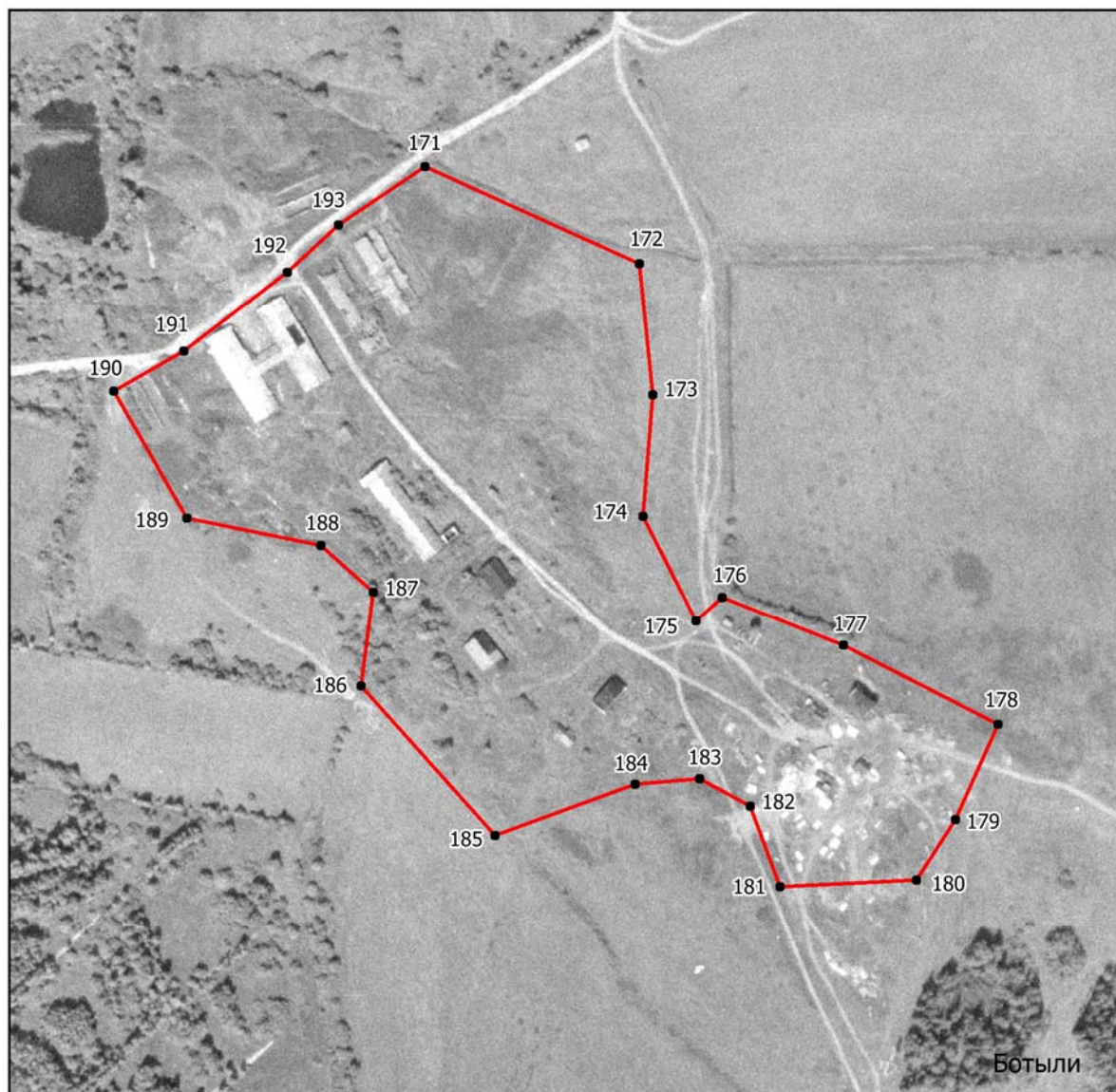


А.В. Бабушкин/

Дата 25.10.2022

Раздел 4

План границ объекта



Масштаб 1:5500

Используемые условные знаки и обозначения:

- 1 Характерная точка границы объекта
- Граница объекта



Бабушкин/

Дата 25.10.2022

План границ объекта



Масштаб 1:4500

- Используемые условные знаки и обозначения:
- 1 Характерная точка границы объекта
 - Граница объекта

 Бабушкин/ Дата 25.10.2022

Раздел 4

План границ объекта



Масштаб 1:4000

Используемые условные знаки и обозначения:

● 1 Характерная точка границы объекта

— Граница объекта

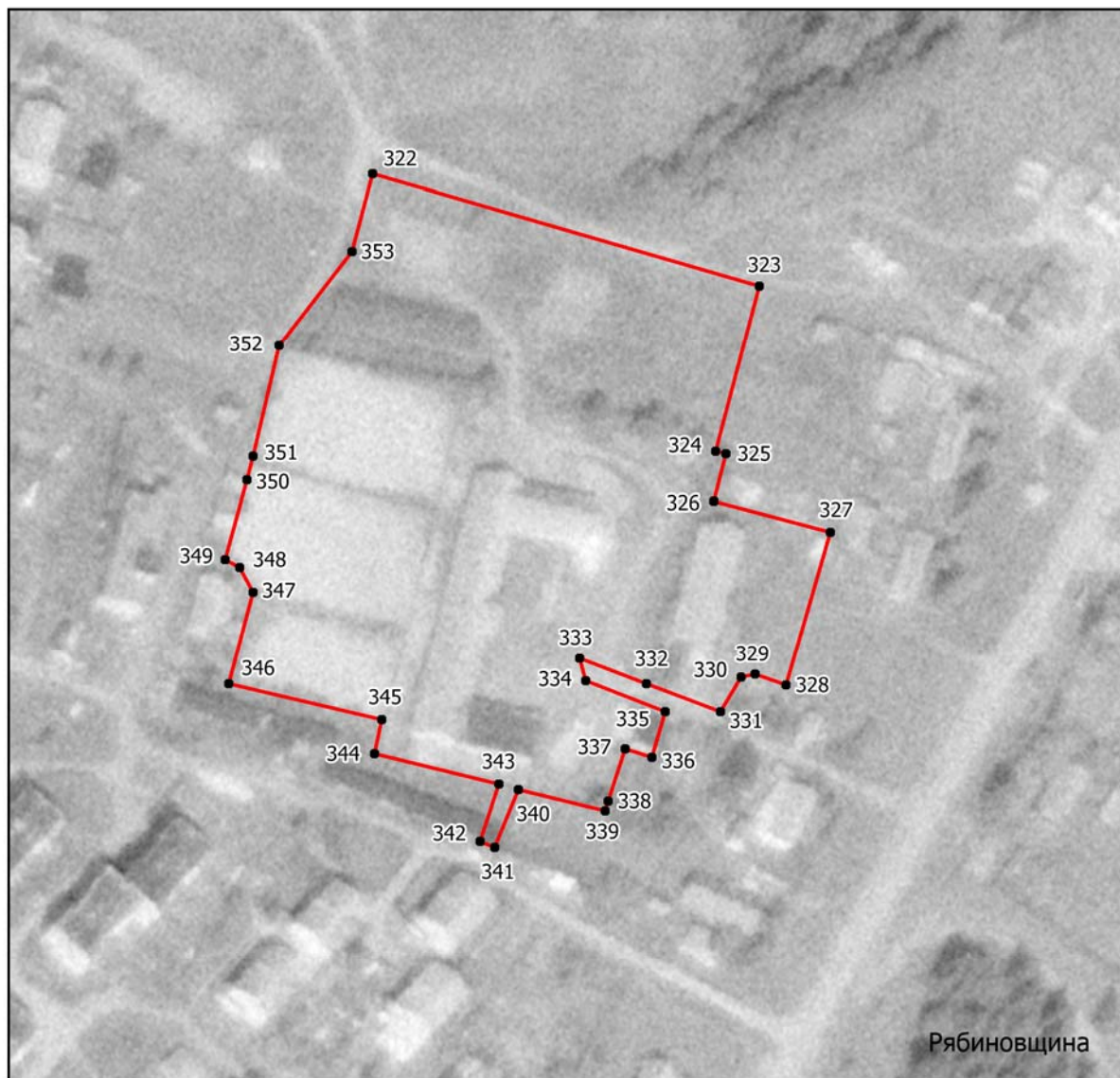


А.В. Бабушкин/

Дата 25.10.2022

Раздел 4

План границ объекта



Масштаб 1:2000

Используемые условные знаки и обозначения:

● 1 Характерная точка границы объекта

— Граница объекта

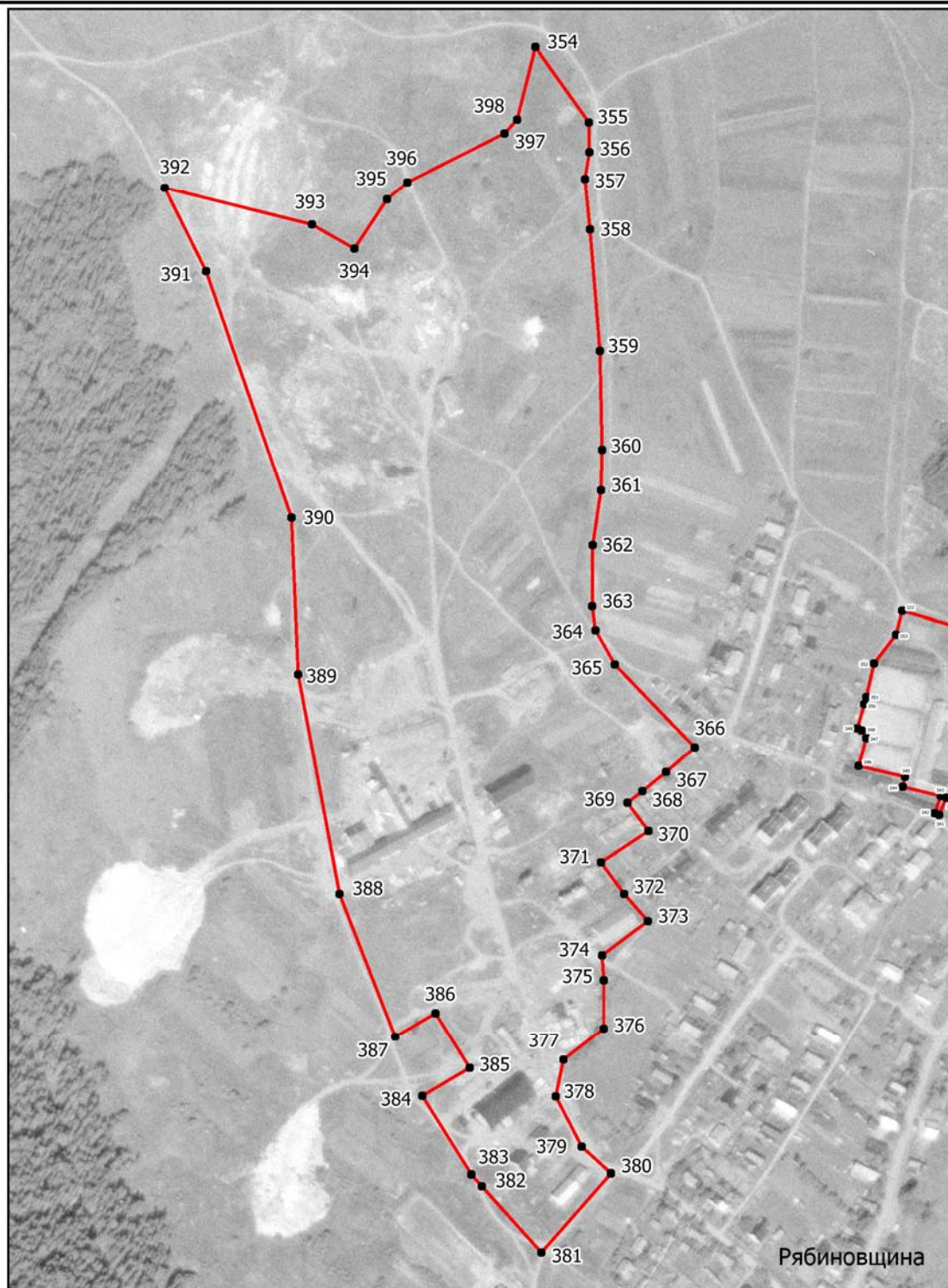


А.В. Бабушкин/

Дата 25.10.2022

Раздел 4

План границ объекта



Масштаб 1:6000

Используемые условные знаки и обозначения:

- 1 Характерная точка границы объекта
- Граница объекта



А.В. Бабушкин/

Дата 25.10.2022